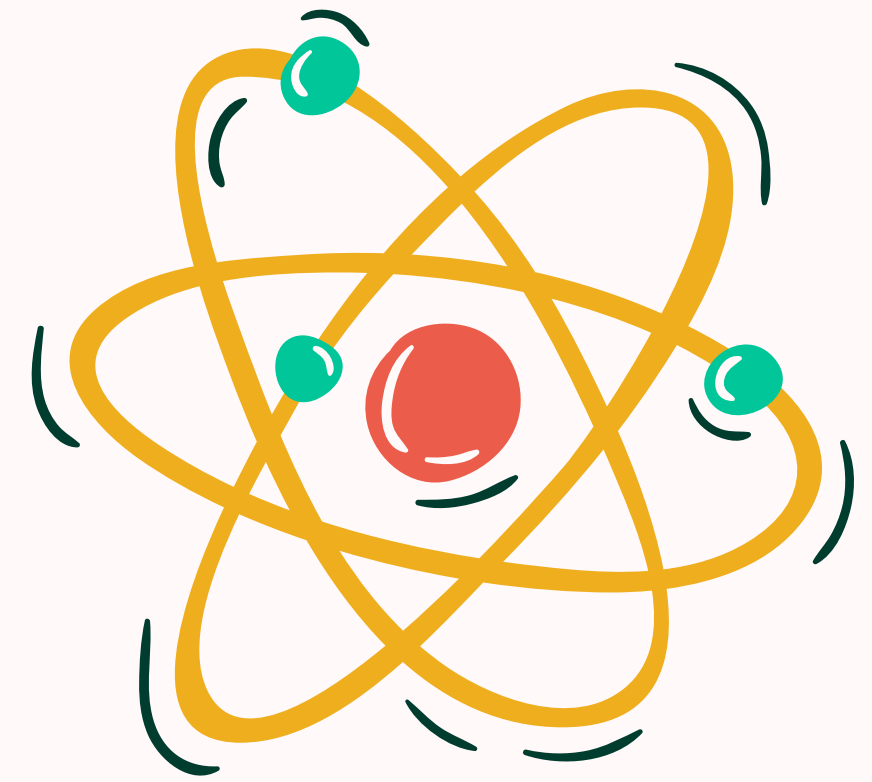


CONTINUAÇÃO DA AULA 1

Concluindo conceitos da
primeira aula



MUSEUVIRTUALDOENSINO
DE CIÊNCIAS FISIOLÓGICAS DA FURG

Promessa é dívida



Encerramos a primeira aula aqui com 2h14 minutos de duração aproximadamente.

Tivemos um pequeno atraso no início até que todos estivessem com seus microfones e câmeras funcionando.

Também por ser nosso primeiro encontro levamos um tempinho maior nos conhecendo.

Palavra de escoteiro que nosso encontro terá 1h30 de duração!!

Patrimônio

Conjunto de bens materiais ou imateriais que expressa a cultura de um determinado grupo.

Art. 216. Constituem patrimônio cultural brasileiro os bens de natureza material e imaterial, tomados individualmente ou em conjunto, portadores de referência à identidade, à ação, à memória dos diferentes grupos formadores da sociedade brasileira

Tipologias de Patrimônio

I – as formas de expressão;

III – os modos de criar, fazer e viver;

III – as criações científicas, artísticas e tecnológicas;

IV – as obras, objetos, documentos, edificações e demais espaços destinados às manifestações artístico-culturais;

V – os conjuntos urbanos e sítios de valor histórico, paisagístico, artístico, arqueológico, paleontológico, ecológico e científico.

Patrimônios de Ciência e Tecnologia

é o conhecimento científico e tecnológico produzido pelo homem, além de todos aqueles objetos (inclusive documentos em suporte papel), coleções arqueológicas, etnográficas e espécimes das coleções biológicas que são testemunhos dos processos científicos e do desenvolvimento tecnológico. (GRANATO, 2009, p.79).





PORQUE ENSINAR SOBRE PATRIMÔNIOS DE CIÊNCIA E TECNOLOGIA NA EDUCAÇÃO BÁSICA ?



Prepare a pipoca



Vamos assistir aos vídeos do professor Dr.
Leopoldo De Meis

O PROJETO ENSINANDO CIÊNCIA COM ARTE

Parte 1:

<https://www.youtube.com/watch?v=-SX8ej56UDc&t=230s>
(6:08)

Parte 2:

https://www.youtube.com/watch?v=k3G_Ff0pn9Y (6:33)

Algumas produções do grupo

ALVES, A.C.S.C.; SILVA, C.S.R.; GONÇALVES, C.A.N. A Visão do estudante de ensino fundamental sobre a inserção da mulher na Ciência. Anais 37º SEURS– Seminário de Extensão Universitária da Região Sul. Florianópolis, SC. 2019. Disponível em: <https://repositorio.ufsc.br/handle/123456789/199310>.

ALVES, A.C.S.C.; SARAIVA, T.; SOARES, R. S.; GONÇALVES, C.A.N. Ciência, Arte e Patrimônio: o estereótipo do cientista. Anais 15ª Mostra da Produção Universitária – MPU. Universidade Federal do Rio Grande – FURG, Rio Grande/RS. 2016. Disponível em: <https://mpu.furg.br/anais1?layout=edit&id=121>

ALVES, A.C.S.C.; SILVA, C.S.R.; GONÇALVES, C.A.N. A Promoção dos patrimônios de ciência e tecnologia do MUVIE através do emprego de ferramentas museológicas, tecnológicas, de educação patrimonial e de produção cultural. Anais 17ª Mostra da Produção Universitária – MPU. Universidade Federal do Rio Grande – FURG, Rio Grande/RS. 2018.

Referências de Leopoldo De Meis – DVD

MEIS. L. Ensinando Ciência com Arte– A Mitocôndria em 3 atos, O Ciclo de Krebs, A Explosão do Saber
Direção: Leopoldo de Meis. DVD–vol.1. Instituto de Bioquímica Médica –UFRJ. Ano de lançamento: 2007.

MEIS. L. Ensinando Ciência com Arte– A Contração Muscular, O Porquê do Projeto
Direção: Leopoldo de Meis. DVD–vol.2. Instituto de Bioquímica Médica – UFRJ. Ano de lançamento: 2007.

.

Algumas referências sobre Patrimônios de C&T

GRANATO, M. Tecnologia no Brasil: Objetos de C &T. GRANATO, M; RANGEL, M. (Orgs.). Cultura Material e Patrimônio da Ciência e Tecnologia. Museu de Astronomia e Ciências Afins– MAST. Rio de Janeiro, 2009, p. 78–103.

GRANATO, M. A Preservação de Coleções de Ciência e Tecnologia: a experiência do MAST. In: I Simpósio Fluminense de Patrimônio Cultural & Científico. Rio de Janeiro. Anais do I Simpósio Fluminense de Patrimônio Cultural & Científico. Rio de Janeiro: FIOCRUS. v.1. p.179–196. 2012. Disponível: https://www.ces.uc.pt/myces/UserFiles/livros/1097_anais%20fim.pdf

GROSSI, M.G.R.; BORJA, S.D.B.; LOPES, A.M.; ANDALÉCIO, A.M.L. As mulheres praticando ciência no Brasil. Revista de Estudos Feministas. vol.24, nº.1. Florianópolis, jan./abr. 2016. Disponível em: http://www.scielo.br/scielo.php?script=sci_arttext&pid=S0104-026X2016000100011&lng=pt&tlng=pt

Algumas referências gerais

LARAIA, R.B. Cultura: um conceito antropológico. Rio de Janeiro: Jorge Zahar. 22.Ed.,2008

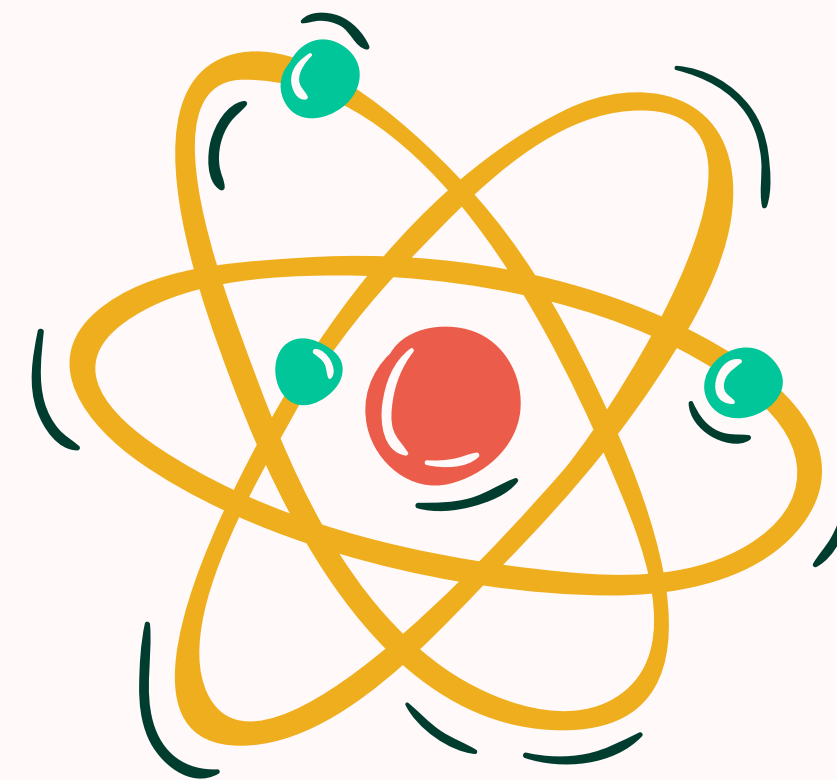
MUSEU VIRTUAL DE CIÊNCIAS FISIOLÓGICAS DA FURG – MUVle. Disponível em: <http://www.muvie.furg.br>

PORFÍRIO, F. Conhecimento. Disponível em [<https://mundoeducacao.uol.com.br/filosofia/conhecimento.htm>]. Acesso em 15 de março de 2021.

AULA 2

FERRAMENTAS 1

o mundo presencial



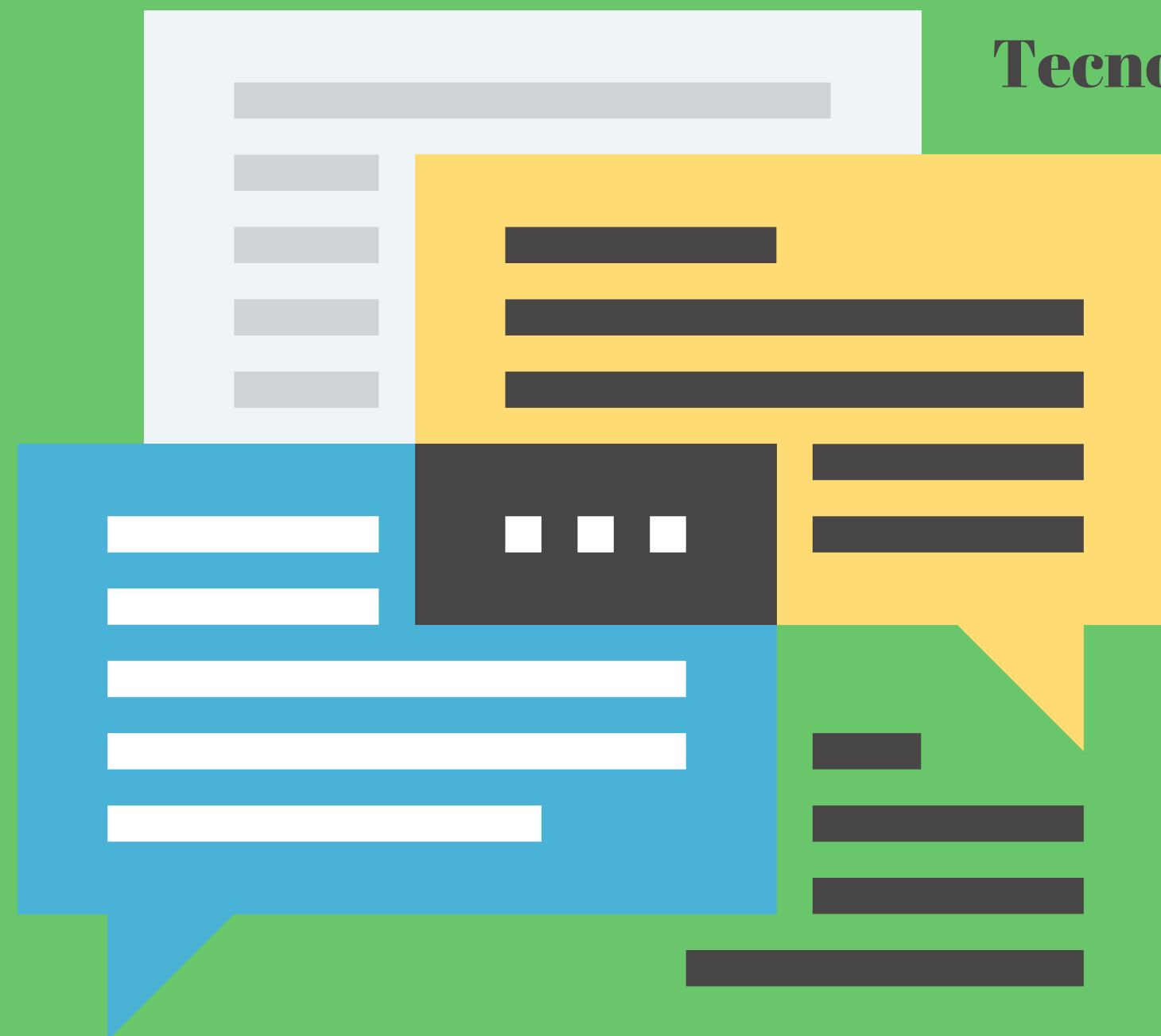
MUSEUVIRTUALDOENSINO
DE CIÊNCIAS FISIOLÓGICAS DA FURG

Qual a hora de trazer os conceitos ?

Conhecimentos
Cultura
Patrimônio
Ciência
Tecnologia

—

No começo ou
No meio
E sempre no fim



Ferramenta 1

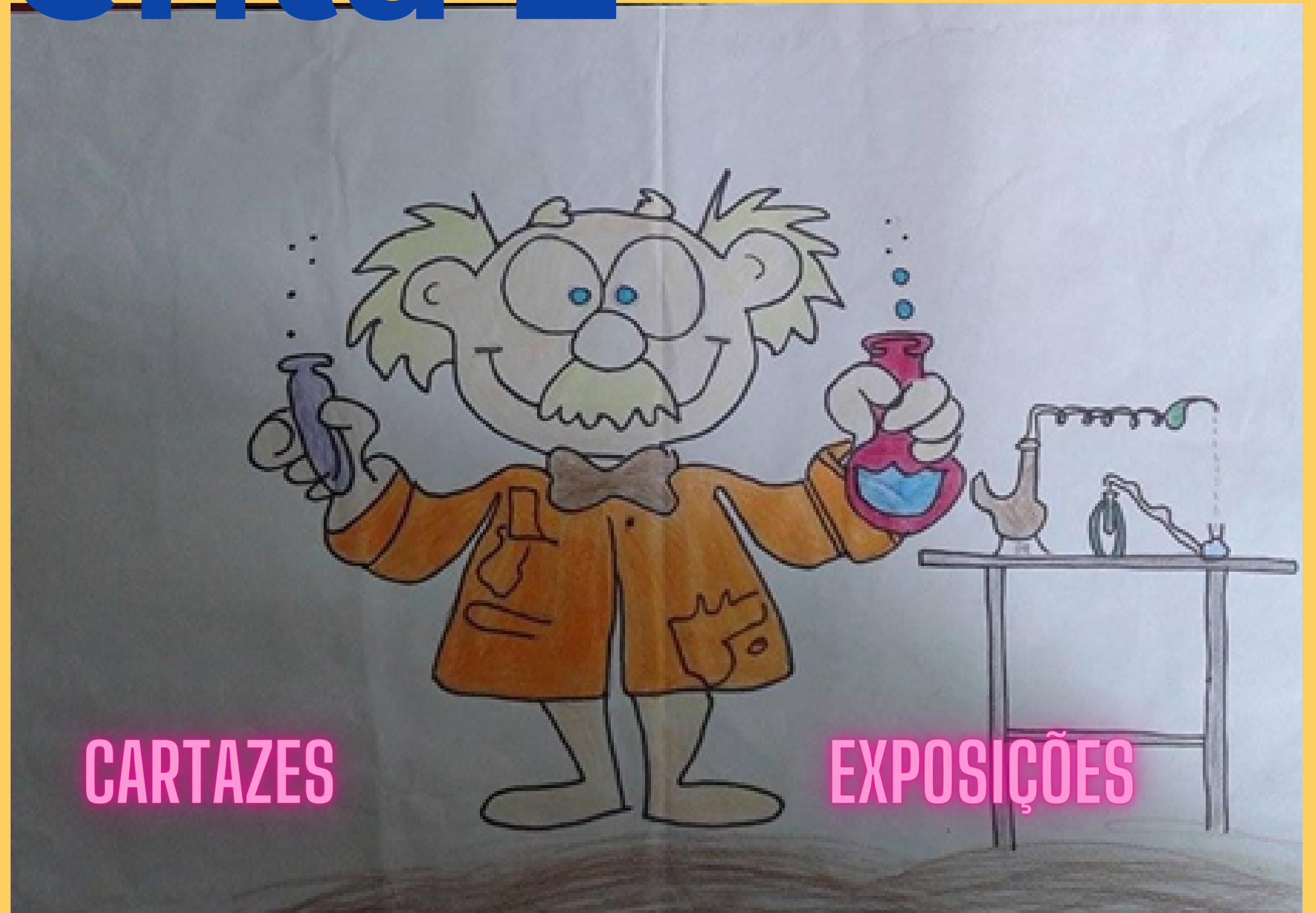


O poder da
escrita



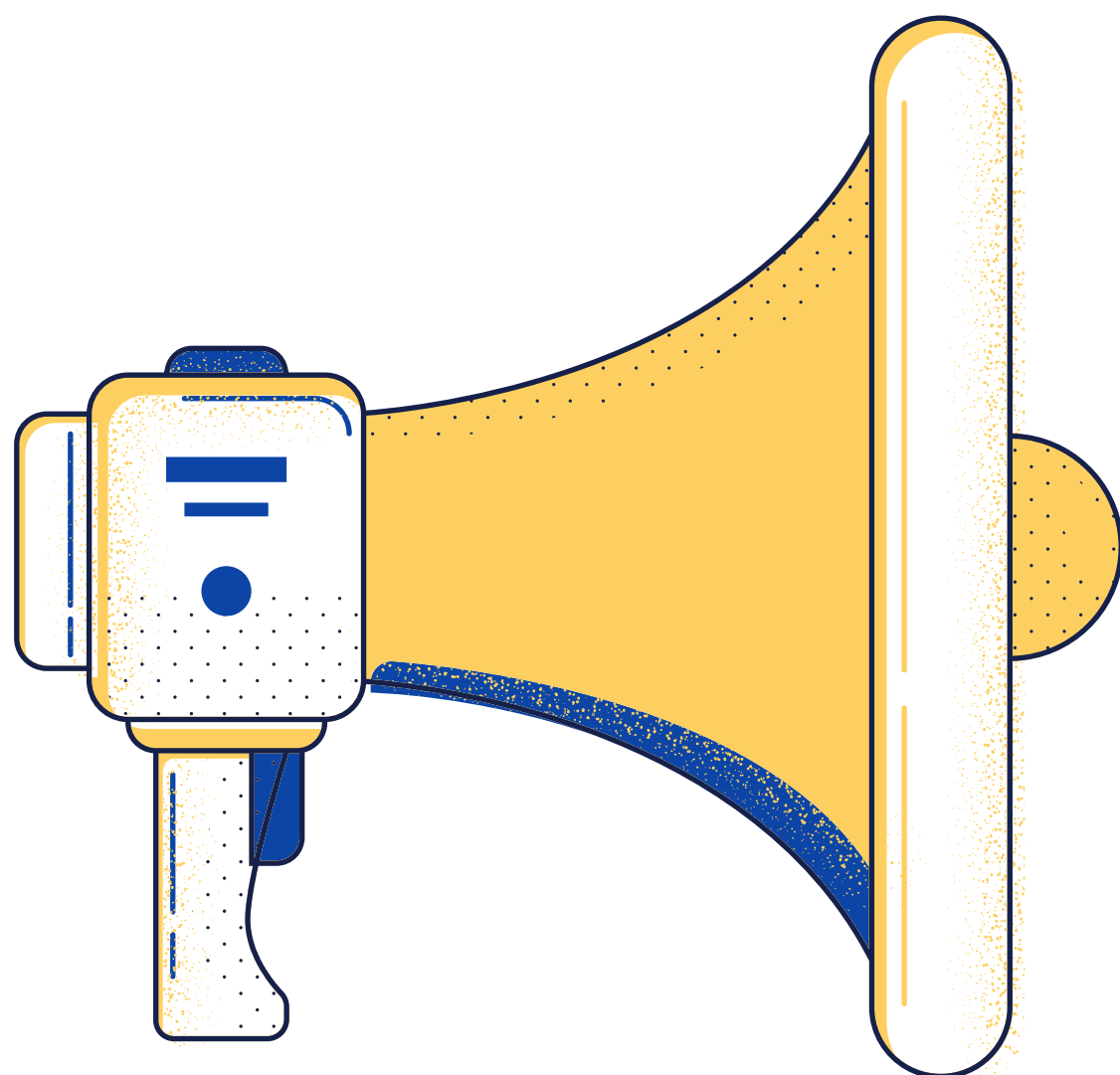
Ferramenta 2

—
Desenhar,
outra forma
de escrever



CARTAZES

EXPOSIÇÕES



**Escrever e desenhar
não habilidades a
serem exploradas
apenas pelas
linguagens!**

Ferramenta 3

Brincadeira é
coisa séria!

"O talento ganha jogos, mas o trabalho
em equipe e a inteligência ganham
campeonatos."

- Michael Jordan



PATRIMÔNIO ESCONDIDO

GIMP.COM

FOTOEFEITOS.COM

<https://www.fotoefeitos.com/cat-especiais/fotomontagem-quebracabea>



MUVIE

MUSEU VIRTUAL DO ENSINO
DE CIÊNCIAS FISIOLÓGICAS DA FURG

10 Anos



www.muvie.furg.br

CAÇA-PALAVRAS

<https://www.geniol.com.br/palavras/caca-palavras/criador/>

O QUE É PATRIMÔNIO

As palavras deste caça palavras estão escondidas na horizontal, vertical e diagonal, sem palavras ao contrário.

A	H	H	O	N	W	A	A	R	E	T	O
R	T	C	I	E	N	T	Í	F	I	C	O
Q	E	R	M	S	L	B	N	F	H	G	I
U	C	R	B	C	T	O	D	R	N	T	G
E	N	V	T	T	R	Ó	E	A	R	A	A
O	O	I	R	W	R	O	R	I	R	T	T
L	L	N	O	A	N	I	E	I	C	L	T
Ó	Ó	E	C	O	L	Ó	G	I	C	O	W
G	G	A	R	T	Í	S	T	I	C	O	A
I	I	M	A	T	E	R	I	A	L	T	O
C	C	O	I	E	A	D	N	O	M	C	S
O	O	L	T	R	P	M	H	E	D	Y	H

ARQUEOLÓGICO
ARTÍSTICO

CIENTÍFICO
ECOLÓGICO

HISTÓRICO
IMATERIAL

TECNOLÓGICO

Ferramenta 5

PARQUES

ESCOLA

MUSEUS

LABORATÓRIOS

PRAÇAS

BIBLIOTECAS

Saída de campo, o bom
e velho passear mesmo!
Se tiver comida melhor
ainda!

PLANO

Ferramenta 5



VISITANDO O RU

Ferramenta 6

MUSEUS

Criando exposições

*HANDS ON
MINDS ON
HEART ON*









Luz e Poesia: a fotografia científica através dos olhares do ensino fundamental

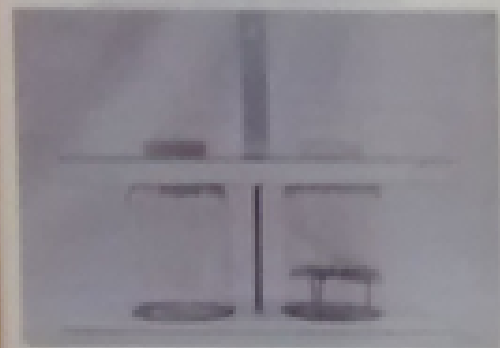


Unifol de 03 a 14 de setembro, Hall do Auditório - Centro de Apoio - Prédio 2 -
Galeria Sudesteg - Rua Antônio Chaves, 85 - Pólis





ESPECTROFOTÔMETRO

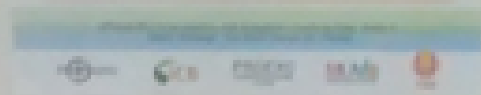


ESCALA DE BALANÇA



PH-METRO

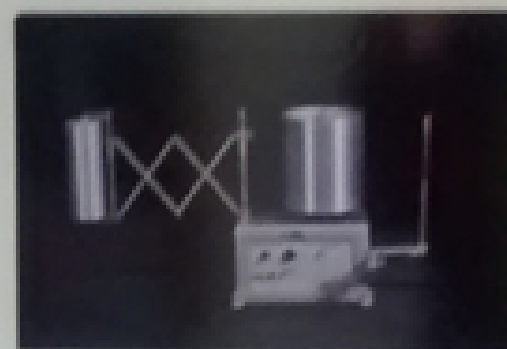
Luz e Poesia:
a fotografia científica através dos
olhares do ensino fundamental



ESCALA DE BALANÇA



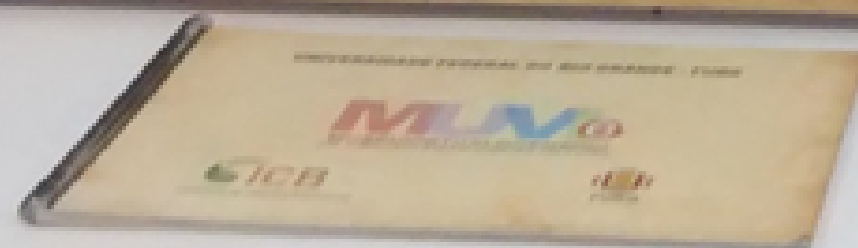
ESPECTROFOTÔMETRO



ESPECTROFOTÔMETRO



PH-METRO

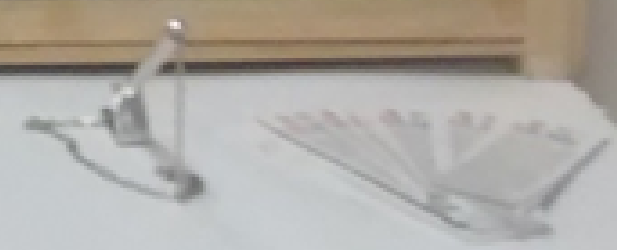
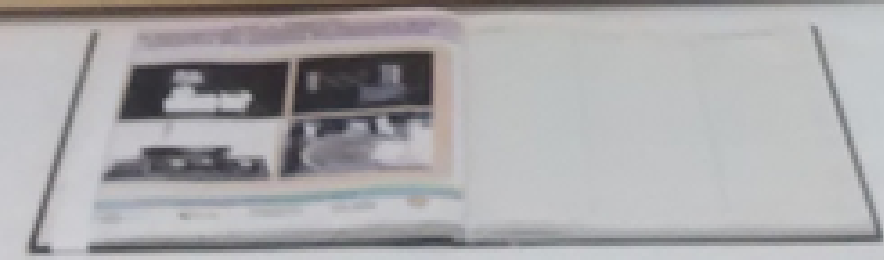




WALL MOUNT



WALL MOUNT



SEJA AMIGO DO MUVIe



WWW.MUVIE.FURG.BR
movie@furg.br



MUSEU VIRTUAL MUVIE



MUVIEFURG



MUVIE FURG



OBRIGADO PELA PARTICIPACÃO!

Sorteio do livro Guia MUVle – Gameficação

Seguir o MUVle no Instagram @muviefurg

Comentar no post de hj por que valeu apenas a aula 1?

Vamos copiar os nomes e no sábado gravar o sorteio.

